

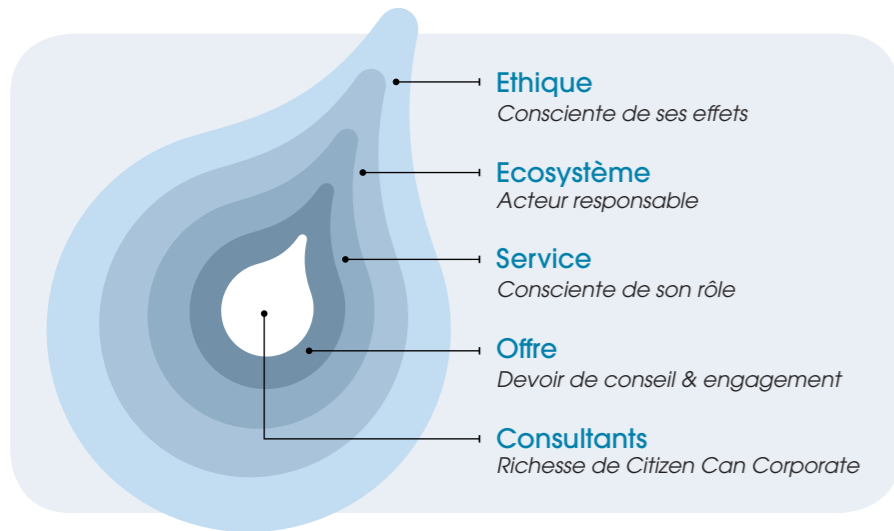
# Une entreprise citoyenne

” Qu'est-ce qui fait la valeur d'une entreprise aujourd'hui si ce n'est les hommes qui la composent ? ”

## Qui sommes-nous ?



L'expérience et la connaissance de votre métier et des bonnes pratiques de place. La couverture de l'ensemble des phases de vos projets.



## Pourquoi nous plus qu'un autre ?

Des Citoyens conscients que leurs actions ont un impact sur la société, et soucieux de contrôler les effets de cet impact

Créateurs de la méthode citoyenne adaptée à vos projets.



Citizen Can obtient le label GOLD EcoVadis sur notre performance RSE (Responsabilité Sociétale des Entreprises)

Citizen Can s'engage dans la promotion de la Charte de la Diversité



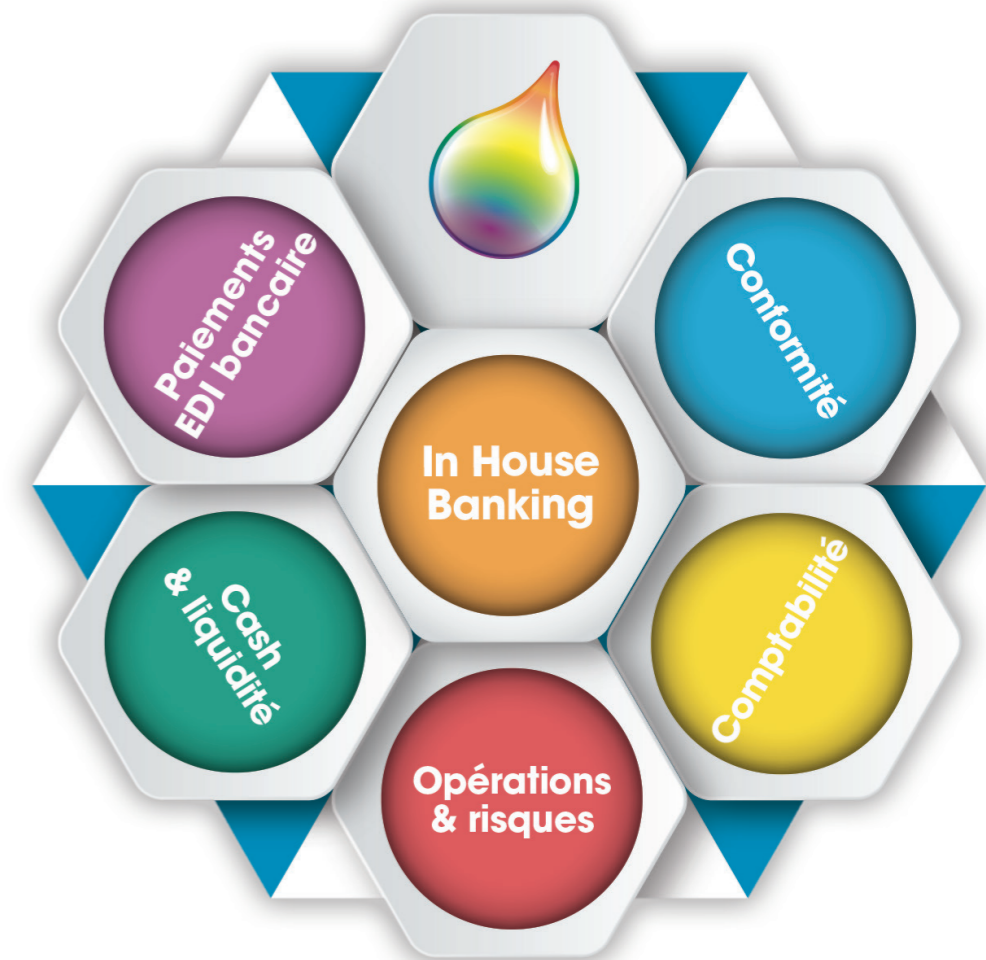
## Quelques références ...



Société du Groupe Citizen Can

La maîtrise de la trésorerie et la gestion des risques sont des enjeux majeurs pour l'entreprise.

Nous sommes votre partenaire conseil sur votre organisation et sur votre Système d'Information de trésorerie.



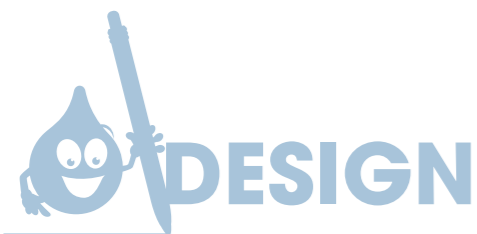
Notre mission consiste à agir, en amont, sur la stratégie et l'organisation, et en aval, sur les S.I. et les processus de trésorerie.

- [www.citizencan.fr](http://www.citizencan.fr)
- [contact@citizencan.fr](mailto:contact@citizencan.fr)
- [www.linkedin.com/company/citizen-can](http://www.linkedin.com/company/citizen-can)
- [twitter.com/Citizen\\_Can](https://twitter.com/Citizen_Can)
- [www.viadeo.com/fr/company/citizen-can](http://www.viadeo.com/fr/company/citizen-can)

## Citizen Can Corporate

Immeuble Charlebourg - BAT C  
14/30 rue de Mantes - 92700 COLOMBES  
Téléphone 01 47 84 75 85 - Fax +33 1 73 76 93 21

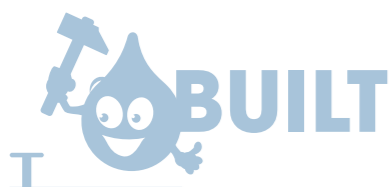
## Une offre complète



**Notre proposition**  
Analyse organisationnelle et assistance à évolution  
Audit des procédures  
Audit SI et Sécurité

**Notre offre de services**  
Diagnostics Schémas directeurs informatiques  
Expression de besoins  
Rédaction d'Appels d'Offres, Benchmarks  
Aide au choix de service ou de solution

**Nos forces**  
Indépendance des préconisations, Séniorité des équipes



**Notre proposition**  
Assistance à maîtrise d'ouvrage « à la demande »  
Conformité de la prise en charge du besoin métier  
Respect des délais et budgets

**Notre offre de services**  
Pilotage, Gestion du changement  
Rédaction de spécifications fonctionnelles  
Tests et recettes,

**Nos forces**  
Connaissance approfondie des solutions et des éditeurs  
Méthodologie rigoureuse 3P

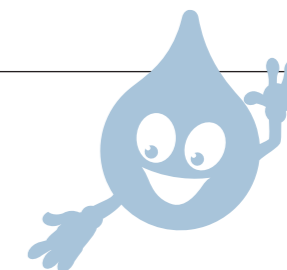
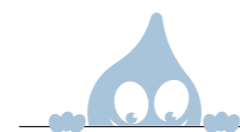


**Notre proposition**  
Délégation de la maintenance opérationnelle  
des SI afin d'optimiser l'allocation des ressources

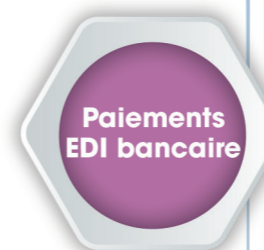
**Notre offre de services**  
Suivi de production (traitements et flux)  
Contrôle permanent (habilitations, opérations)  
Support utilisateurs et SI  
Gestion de la résolution des incidents  
Administration des référentiels

**Nos forces**  
Expertise opérationnelle, expérience mutualisable

## ... les expertises



Payment Factory (POBO / COBO)  
Ordres et confirmation d'opérations  
Workflows sécurisés, Signatures  
Connexion bancaire (SWIFT / EBICS)  
Pouvoirs bancaires (BAM / eBAM)



Matching des opérations  
Reporting réglementaire  
EMIR, FATCA, ...

Culture Cash (Centralisation)  
Budget, Prévisions  
Rapprochement, Equilibrage, Echelles  
Suivis des frais bancaires  
Reporting de trésorerie



Rapprochement comptable  
Comptabilisation auxiliaire  
French Gaap, IFRS, ...

Workflows Front/Middle/Back-Office  
Couverture de risques de marché  
Monétaire (prêt/emprunt, compte à terme, L/C)  
Change (Spot / forward / swap de change, options...)  
Taux (swap de taux, currency swap, swaptions)  
Titres (action, OPC, obligation, TCN)



Banquier d'Entreprise  
Financements / Dépôts  
Multilatéral Netting  
Services de paiement de masse  
Cautions et Garanties  
Service global de couverture de risques